



Comment les familles du département réussissent-elles à concilier leur vie familiale avec leur vie professionnelle ?

Quels sont leurs besoins et leurs aspirations ?



L'analyse





01

Conciliation entre vie familiale
et vie professionnelle



A

Les difficultés rencontrées

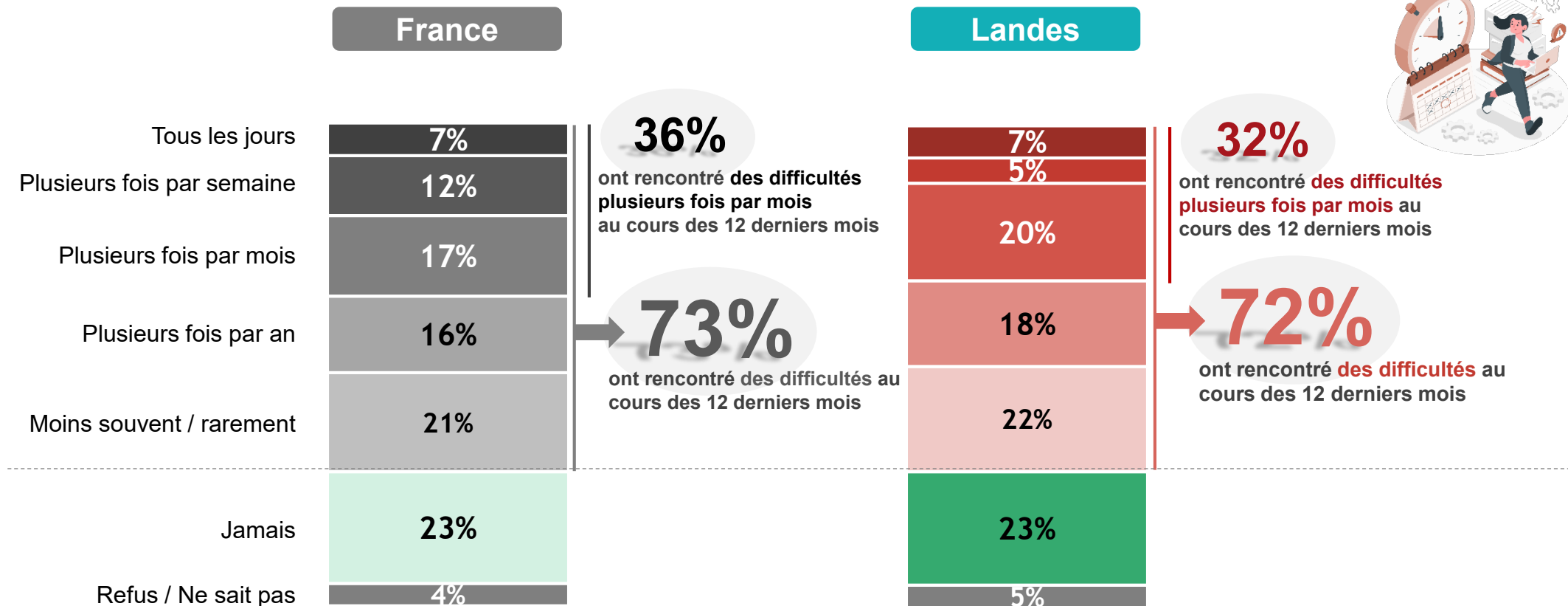


En une année, 3/4 des parents landais ont rencontré des difficultés de conciliation vie pro/famille, 1/3 plusieurs fois par mois

Question barométrique

C9 : Au cours des 12 derniers mois, combien de fois vous a-t-il été **difficile de remplir vos responsabilités familiales** parce que vous passiez **trop de temps à votre travail** ?

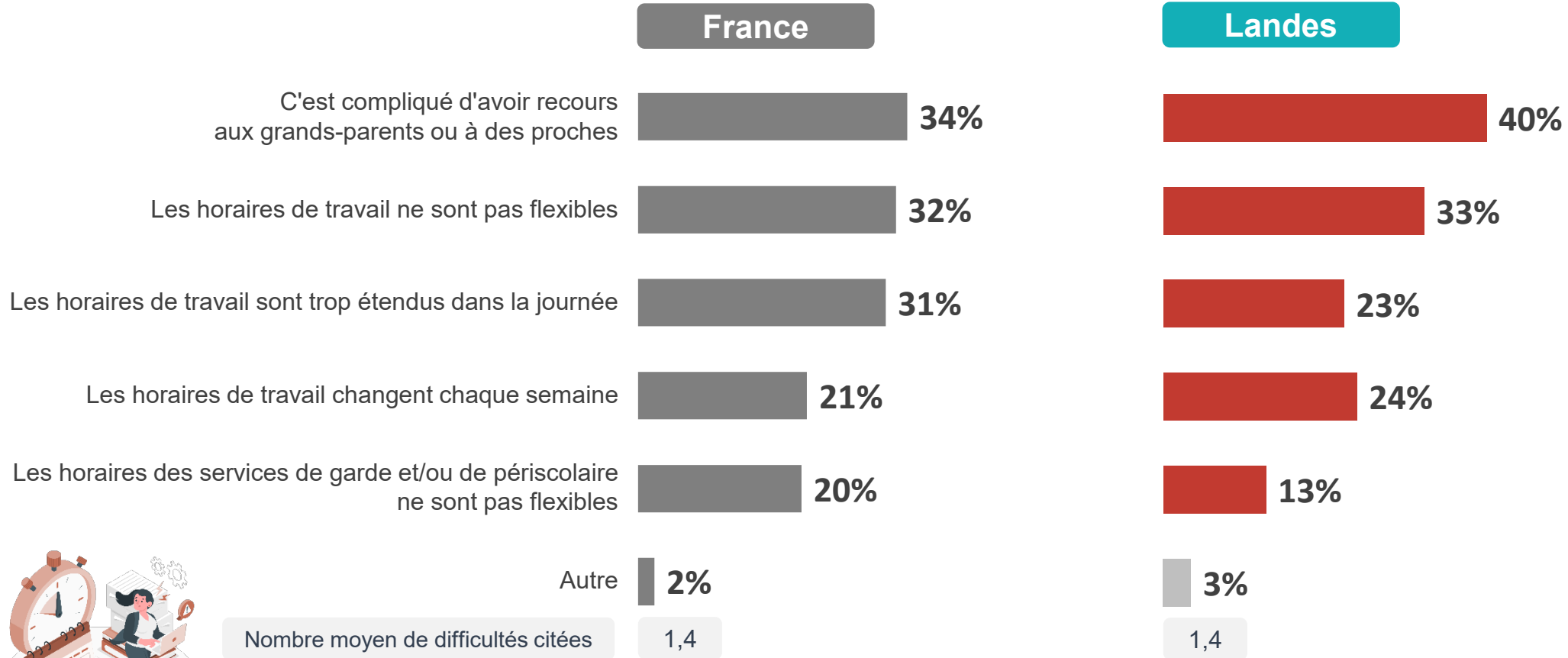
Base : ensemble des répondants qui travaillent en France (2185) / dans le département (86)



Des difficultés multifactorielles, parmi lesquelles se démarque la difficulté à avoir recours aux proches

C10 : Pour quelle(s) raison(s) avez-vous rencontré ces difficultés ?

Base : ont rencontré des difficultés au cours des 12 derniers mois en France (1572) / dans le département (60)
Plusieurs réponses possibles

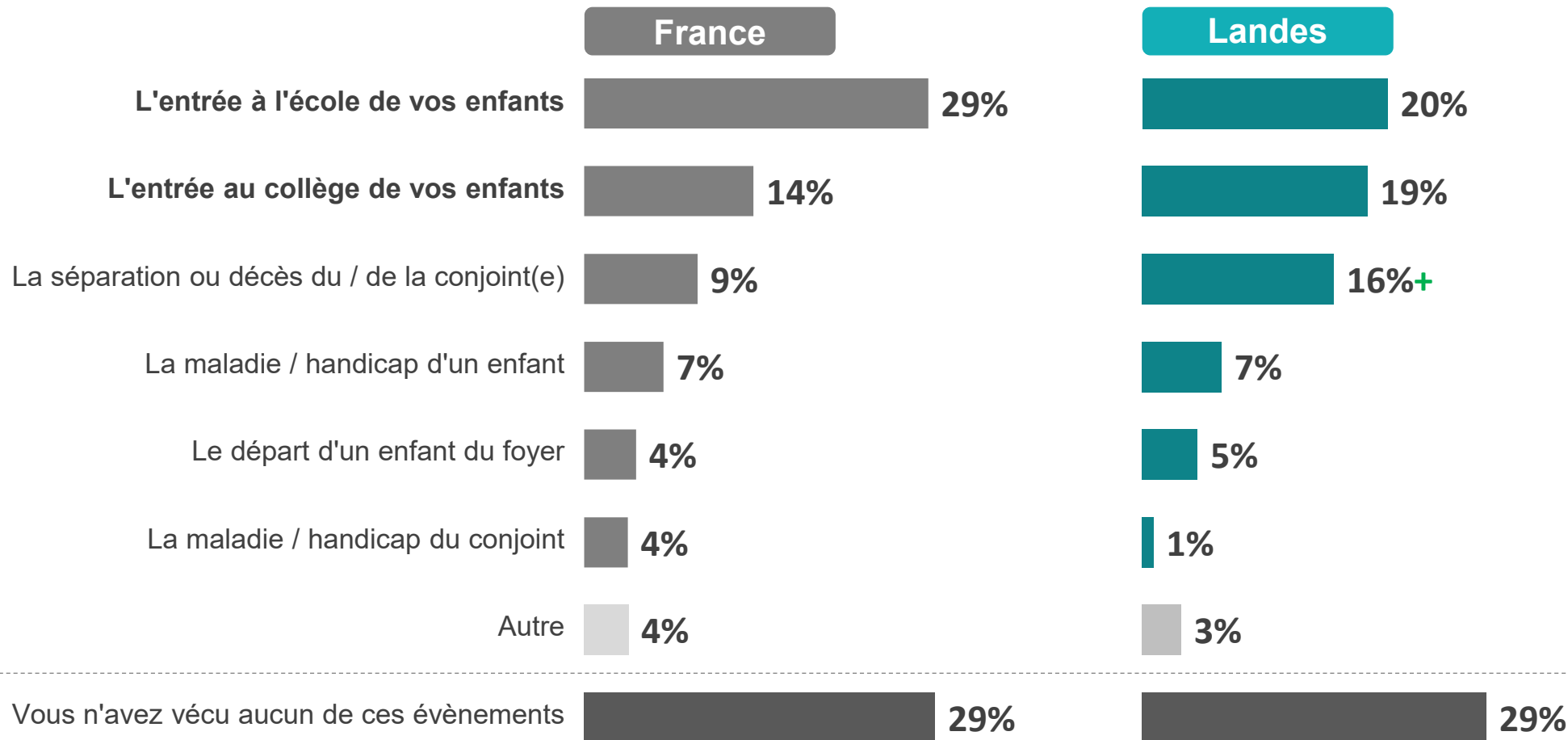




Si l'entrée à l'école ou au collège de l'enfant fait partie des événements familiaux impactant le plus la vie professionnelle des parents, la séparation ou le décès du conjoint l'est presque tout autant pour les Landais

C1 : En dehors de la naissance, parmi les événements suivants, lequel a le plus impacté votre vie professionnelle ?

Base : ensemble des répondants qui travaillent ou ont déjà travaillé en France (2484) / dans le département (99)





B

La réduction et l'interruption
du travail

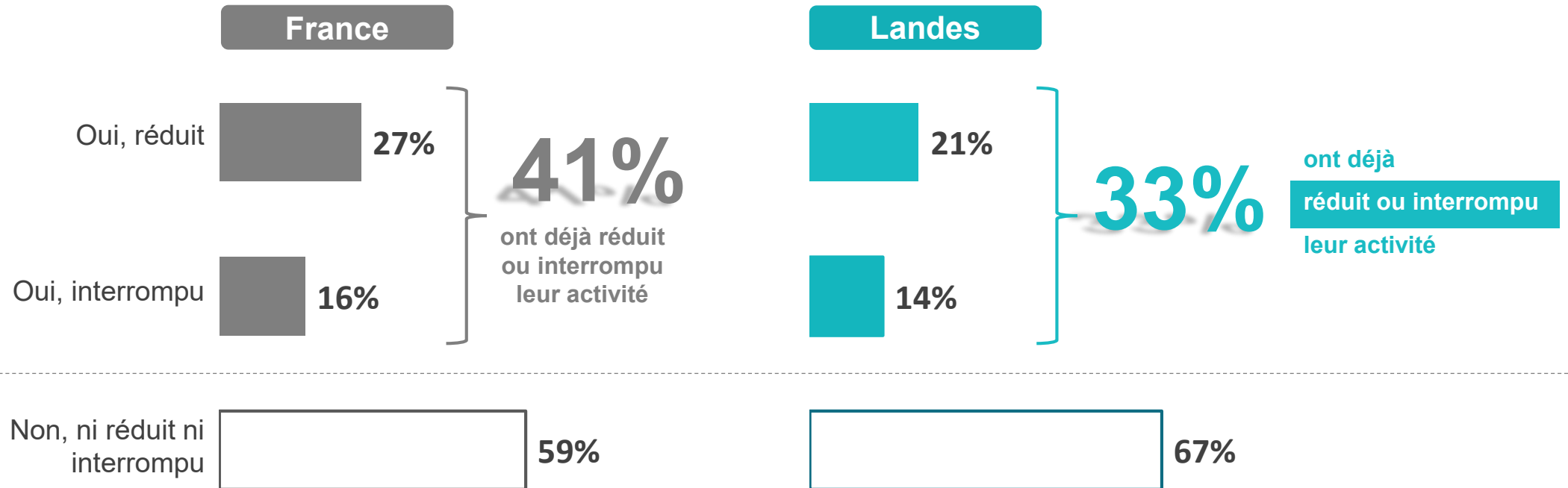


Dans les Landes, un tiers des parents ont déjà limité leur activité pour pouvoir s'occuper plus facilement de leur enfant

C2A : Pour pouvoir vous occuper plus facilement du/des enfant(s), avez-vous déjà **réduit ou interrompu** plus d'un mois vos activités professionnelles (en dehors d'un congé maternité ou paternité) ?

Base : ensemble des répondants qui travaillent ou ont déjà travaillé en France (2484) / dans le département (99)

Plusieurs réponses possibles





C

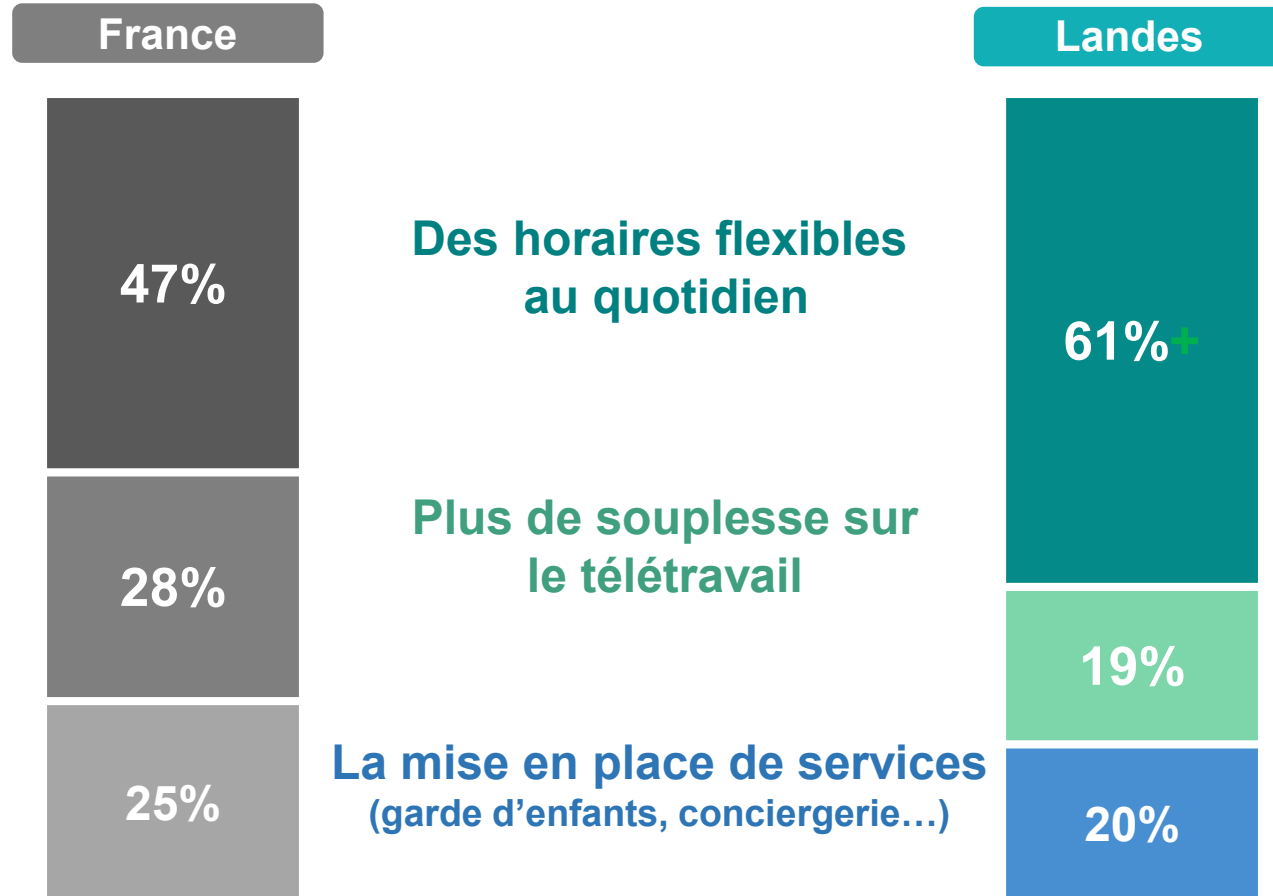
L'équilibre vie familiale / professionnelle



Plus qu'au niveau national, une majorité de parents du département attendent de la flexibilité horaire au quotidien de la part de leur employeur

C14 : Selon vous, que devraient **prioriser les employeurs** pour vous aider à concilier votre vie familiale et votre vie professionnelle ?

Base : ensemble des répondants qui travaillent en France (2185) / dans le département (86)





Quels qu'ils soient, le développement de services à proximité du foyer aiderait les parents des Landes à mieux concilier leurs deux mondes

C15 : Le développement des services suivants à proximité de chez vous vous permettrait-il de mieux concilier votre vie familiale et professionnelle ?

Base : ensemble des répondants qui travaillent, hors non concernés en France (entre 1548 et 1988 répondants selon les items) / dans le département (entre 69 et 76)

Landes

Total Non
(pas du tout + plutôt pas)

Non, pas du tout Non, plutôt pas Oui, plutôt Oui, tout à fait

Total Oui
(tout à fait + plutôt)

France

Non Oui
20% 80%

Des services culturels ou sportifs pour enfants

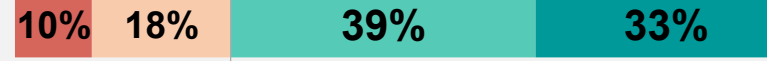
29%



71%

Des services d'accueil de loisirs pour enfants

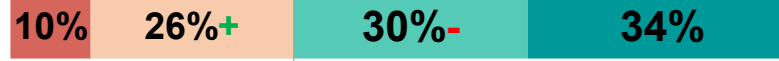
28%



72%

Des établissements scolaires

36%+



64%⁻

22% 78%

Des services de garderie scolaire

26%

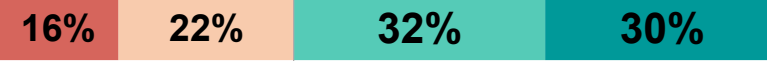


74%

25% 75%

Des services de transports en commun

38%



62%

28% 72%

Des modes de garde petite enfance

33%



67%

29% 71%

Des commerces

36%



64%

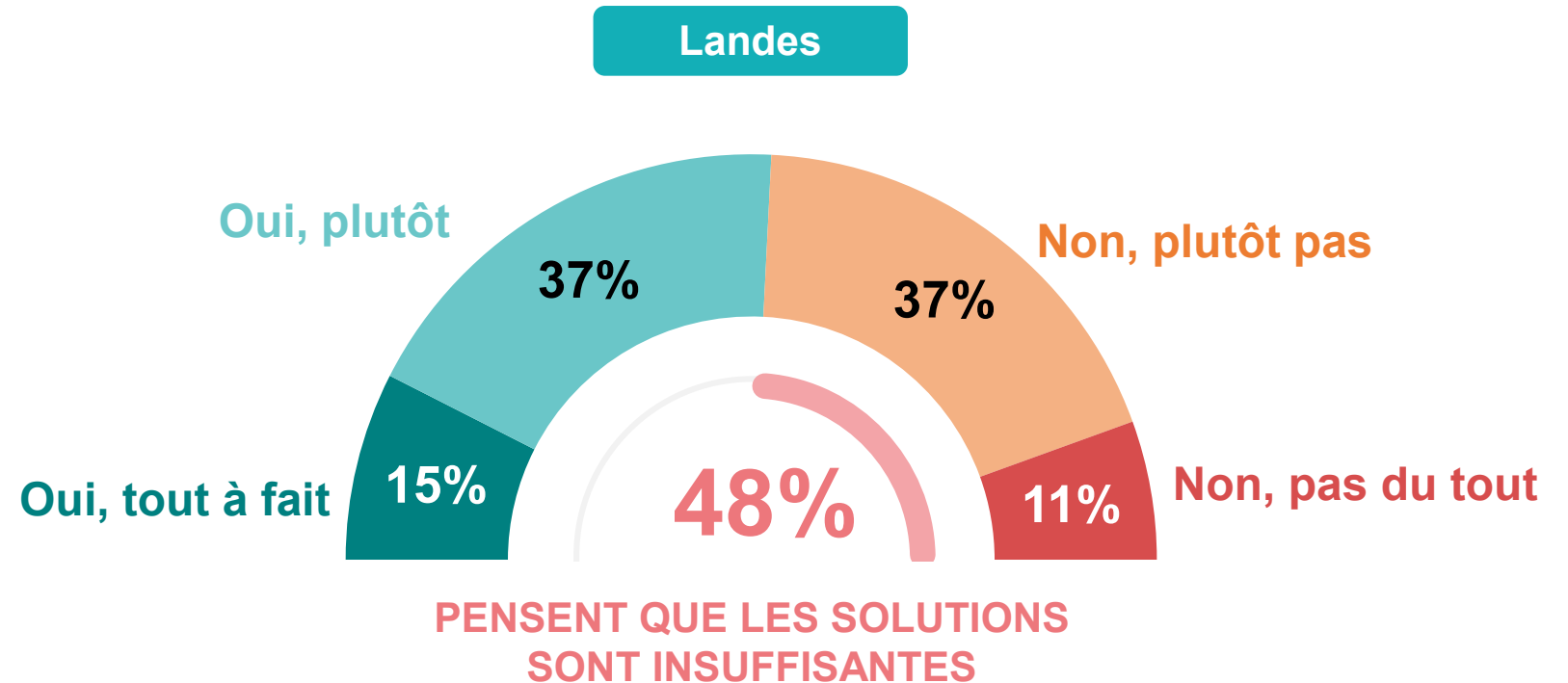
30% 70%



La moitié des parents estiment que les solutions de garde pour les 0-3 ans sont insuffisantes pour concilier vie pro et vie familiale

A4 : Selon vous, les solutions de garde pour les enfants âgés de 0 à 3 ans sont-elles **suffisantes pour permettre aux parents de concilier leur vie professionnelle et leur vie familiale ?**

Base : ensemble France (2528) / le département (101)





02

Votre famille et vous



A

Questions barométriques



Sans aucun doute, la vie de famille est une dimension fondamentale pour tous les parents !

Question
barométrique

Parlons maintenant de votre vie de famille.

B1 : Pour vous, la **vie de famille** est une dimension...

Base : ensemble France (2528) / le département (101)

Landes

100%

Estiment que la vie de famille est une dimension importante



88%

Très importante

12%

Plutôt importante

Plutôt pas importante / Pas du tout importante

France

99%

81%

18%

1% <1%



Dans les Landes, les finances des parents permettent moins qu'au national de se consacrer à l'enfant, quel que soit l'objectif. 6 parents du département sur 10 ne sont pas en mesure de préparer son avenir !

Question
barométrique

B3 : En tant que parent, diriez-vous que les finances actuelles de votre foyer vous permettent de faire les choses suivantes ?

Base : ensemble France (2528) / le département (101)

Landes

France

Total Non
(pas du tout + plutôt pas)

■ Non, pas du tout ■ Non, plutôt pas ■ Oui, plutôt ■ Oui, tout à fait

Total Oui
(tout à fait + plutôt)

Non Oui

Répondre aux besoins essentiels de vos enfants
(santé ou alimentation par exemple)

19%+

1% 18%+ 45% 36%

81% -

11% 89%

Faire plaisir à vos enfants
(cadeaux ou sorties par exemple)

44%+

10% 34%+ 39% 17%

56% -

29% 71%

Préparer l'avenir de vos enfants
(épargner pour les études ou les financer par exemple)

60%+

24% 36% 27% 13%

40% -

48% 52%



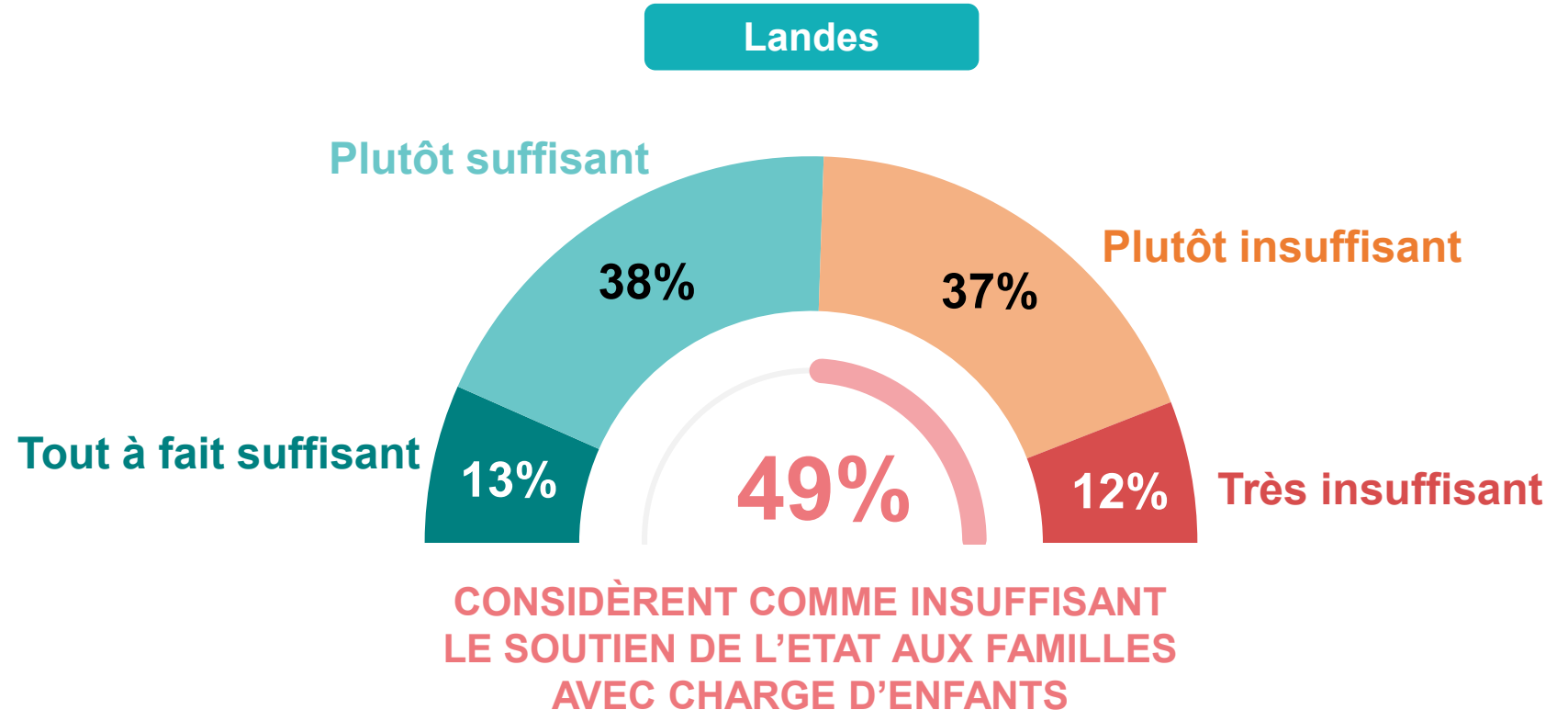
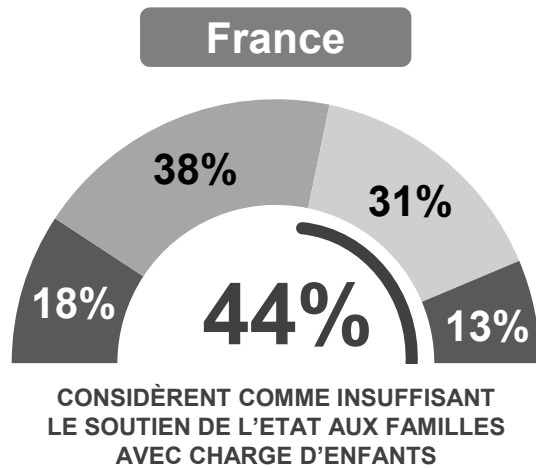


La moitié des parents jugent le soutien de l'Etat aux familles insuffisant

Question
barométrique

B2 : Le soutien de l'Etat aux familles avec charge d'enfants (baisse d'impôts, allocations, services...) vous semble-t-il suffisant ?

Base : ensemble France (2528) / le département (101)





La gestion de l'utilisation des écrans par les enfants est un sujet plus compliqué que les autres pour les parents. Les Landais appréhendent plutôt mieux les différentes thématiques qu'au niveau national

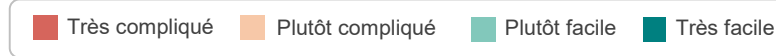
Question barométrique

B4 : En tant que parent, dans quelle mesure les sujets suivants vous semblent-ils compliqués ?

Base : ensemble des répondants qui travaillent, hors non concernés en France (entre 2380 et 2514 répondants selon les items) / dans le département (entre 99 et 101)

Landes

Total compliqué
(très + plutôt)



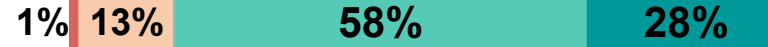
Total facile
(très + plutôt)

France

Compliqué 26% Facile 74%

Suivre l'alimentation et la santé de vos enfants

14% -



86% +

26% 74%

Suivre la scolarité et l'orientation de vos enfants

19%



81%

29% 71%

Aborder les sujets délicats avec vos enfants

24%



76%

29% 71%

Affirmer votre autorité

21%



79%

Gérer les relations de vos enfants avec les autres enfants

15% -

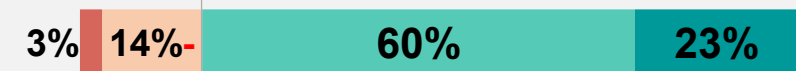


85% +

30% 70%

Traiter les questions de dépense et d'argent avec vos enfants

17% -



83% +

31% 69%

Gérer l'utilisation des écrans par vos enfants

40%



60%

49% 51%



B

Questions d'actualité

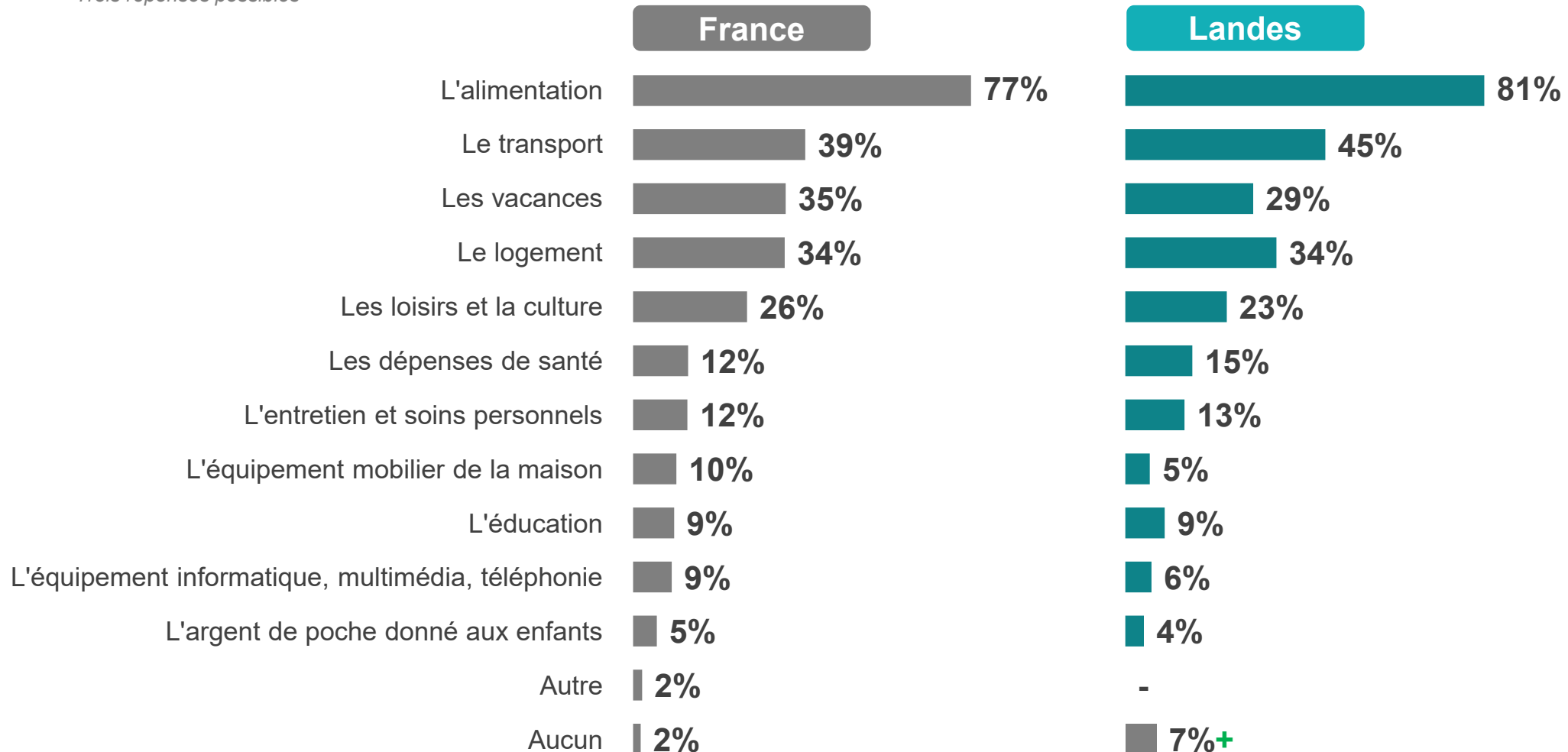


Pour le moment, c'est avant tout sur l'alimentation que les parents se sentent impactés par la hausse des prix

A1 : Aujourd'hui, quels sont les 3 postes de dépense de votre famille qui sont le plus impactés par la hausse des prix ?

Base : ensemble France (2528) / le département (101)

Trois réponses possibles

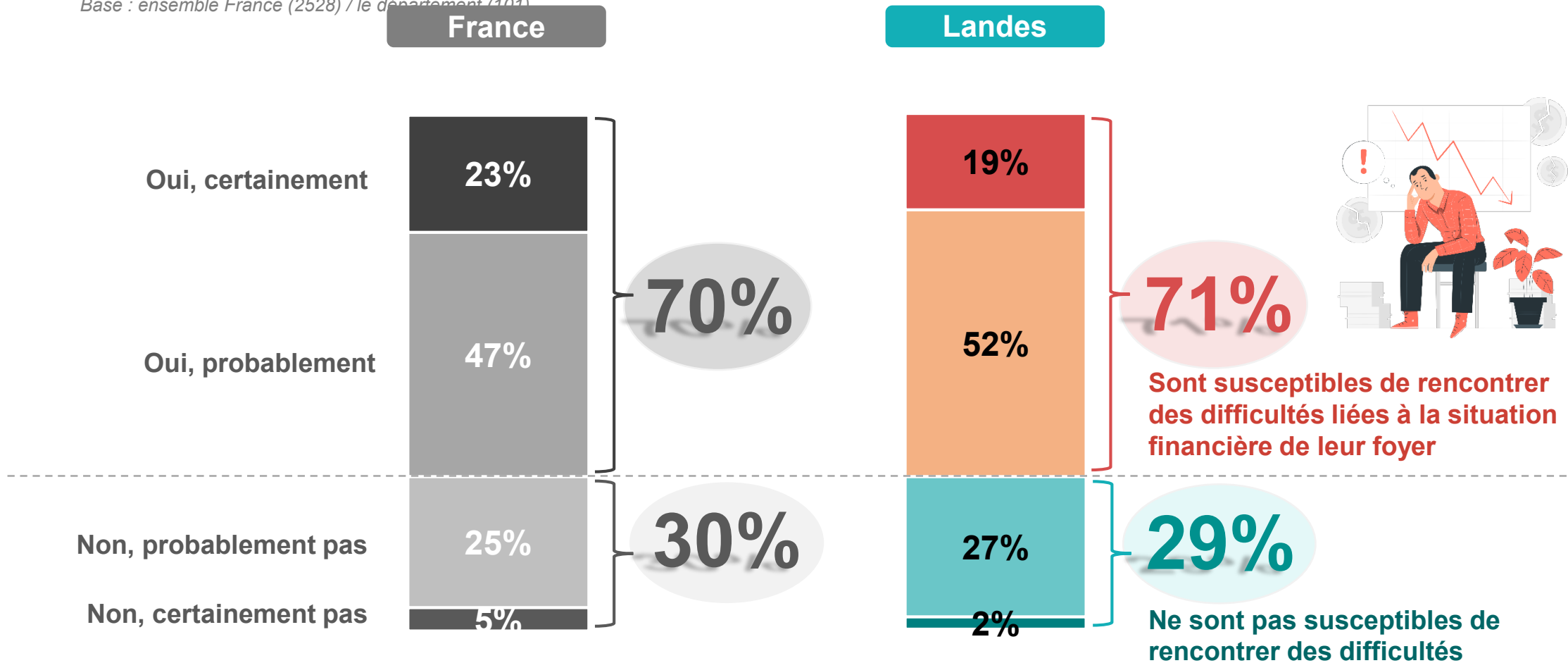




À l'image du sentiment partagé à l'échelle nationale, les parents landais ont une vision plutôt anxieuse de l'avenir

A2 : Selon vous, au cours des 6 prochains mois, êtes-vous **susceptible de rencontrer des difficultés** liées à la situation financière de votre foyer ?

Base : ensemble France (2528) / le département (101)





Les parents peuvent compter sur leurs proches pour les soutenir moralement. Les aides concrètes sont moins fréquentes, surtout dans les Landes, où ils sont plus nombreux à ne pas se faire du tout accompagner

A3 : Dans le cadre de votre vie de famille au quotidien, si vous avez besoin d'aide, pouvez-vous compter sur d'autres membres de la famille (en dehors de ceux de votre foyer) pour... ?

Base : ensemble France (2528) / le département (101)

Landes

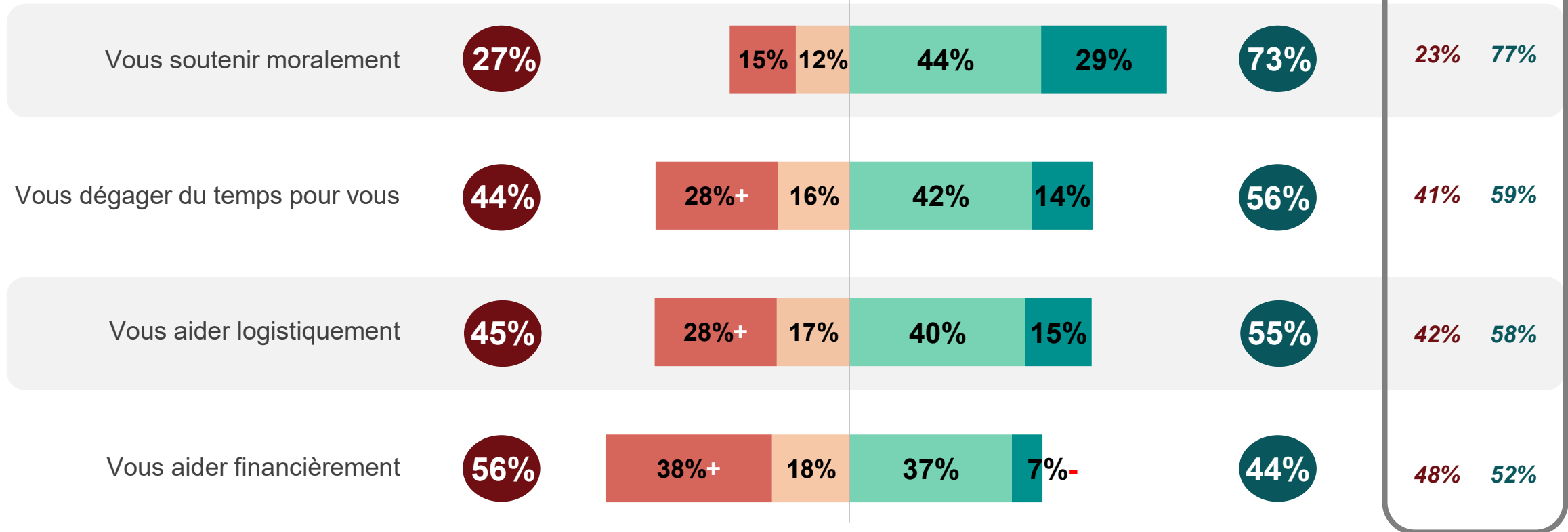
Total Non
(pas du tout + plutôt pas)

■ Non, pas du tout ■ Non, plutôt pas ■ Oui, plutôt ■ Oui, tout à fait

Total Oui
(tout à fait + plutôt)

France

Non Oui





bservatoire
DES
Familles
des Landes



Contact départemental :

Florent Boens

Directeur général

florent.boens@udaf40.com



Directeur des études :

Jean-Philippe Vallat

jpvallat@unaf.fr

Contact presse :

Laure Mondet

lmondet@unaf.fr